

2023/24

For mer

&

ner

Acc pag
om

LES PROFESSIONNEL·LE·S

- > PROTECTION DE L'ENFANCE
- > MÉDICO-SOCIAL
- > SANITAIRE



Qualiopi
processus certifié
■ RÉPUBLIQUE FRANÇAISE

La certification qualité
a été délivrée au
titre de la catégorie
d'action suivante :
Actions de formation

pointsderepères

accompagnement & formation

www.pointsdereperes.bzh

sommaire

	Page
Points de Repères et son environnement	4
Notre collectif	6
Analyse de la pratique, supervision, régulation	7
Nos actions de formation sur-mesure	9
Nos actions de formation Intra	11
Modalités	17

Fondé en 2005, Points de Repères Accompagnement & Formation est l'identité du service de formation professionnelle de l'association Epal.

Nous trouvons nos assises dans l'éducation populaire et par extension dans l'idée que la participation a un effet sur le collectif ; où chacun à sa place dans la citoyenneté partagée et la prise en soin.

Toutes nos interventions, qu'elles soient de formation, d'analyse de la pratique, de travail autour d'une situation impactante, de réflexion et d'écriture des

projets de service, ont pour visée de produire un lieu où re-fonder, re-penser ce qui est de l'ordre de l'existence, sans lequel l'être humain se défait : sens, éthique et pertinence.

Ce projet que nous portons, par nos actions, est celui d'une praxis, dans laquelle le sens est l'axe premier du lien à l'autre. Pour nous, le sens restaure l'hétérogénéité nécessaire du vivre-ensemble. Il

est, dit Deleuze, la singularité d'un événement : il est de l'ordre du passage entre les discours, les pratiques. Il "greffe de l'ouvert" (J. Oury) à l'intérieur de l'existence, entre les différentes positions subjectives qui nous engagent, de façon journalière, au sein d'un établissement, d'un service, d'un dispositif...

Le sens défige, J. Lacan résume ainsi : "Le sens est une rupture ouvrante !"

Nous travaillons dans cette praxis que le métier, la place, se structurent à partir de l'autre, qu'il soit enfant, ado, adulte en situation de handicap, de maladie ou pas.

L'on ne peut prédéfinir un espace pour y accueillir l'autre : l'on prend les sujets tels qu'ils sont... soignants et soignés, structurant ensemble leur milieu de vie !

Face à l'évolution du social, des attentes, des réalités quotidiennes, nos interventions, animées par les valeurs et la culture d'accueil, viennent contribuer à renforcer le positionnement des équipes socio-éducatives, en maintenant vivants les questionnements autour de l'accueil, de la rencontre... afin de faire culture contenante !

Pour le collectif Points de Repères

Michaël SAUNIER – Responsable

Victor TRANCHEVENT – Référént Territorial Est Bretagne

Accueil
et collectif...
Repères nécessaires
pour le
"prendre en soin" ...

“Points de Repères” et son environnement

NOS ACTIONS

- > Analyse de la Pratique / Supervision / Régulation
- > Formation sur mesure
- > Formation INTRA
- > Formation JOURNÉE PÉDAGOGIQUE INSTITUTION
- > Formation en situation de travail - Cellule d'événement Impactant (CEI)
- > Accompagnement à la réflexion et/ou Ecriture au projet de Service/Etablissement

NOTRE ZONE GÉOGRAPHIQUE D'INTERVENTION

- > Notre équipe anime des formations exclusivement en présentiel
- > Nous intervenons sur l'ensemble de la Bretagne et des Pays de la Loire
- > Exceptionnellement, nous pouvons intervenir hors de ces deux régions

ACCESSIBILITÉ

- > Nous sommes attentifs à l'accueil des stagiaires en situation de handicap, si notre intervention demande des aménagements spécifiques, nous travaillerons ensemble à cette mise en accessibilité

En 2022, nous sommes intervenus auprès de 43 structures gestionnaires, sous gestion territoriale ou

associative, en Bretagne et Pays de La Loire, pour un total d'intervention auprès de 105 équipes.

Ceci représentant :

- > 4 081 stagiaires
- > 81 618 heures d'intervention :
 - 77 % d'animation en analyse de la pratique
 - 22 % d'animation d'action de formation
 - 1 % d'animation Formation en situation de travail - Cellule Evènement Impactant

Actions de formation et d'accompagnement sont animées par notre équipe Administrative et d'Intervenants. Cette équipe articulée et coordonnée donne forme au Collectif Points de Repères.

Nous y trouvons :

- > Un représentant du Conseil d'administration EPAL – référent du Pôle Formation
- > Une équipe de permanents – composée de 5 professionnel-le-s en charge de l'accueil, de la gestion administrative, de la coordination pédagogique et territoriale
- > Le CeRPS – Collectif d'étude et de Recherche en Pratiques Sociales, regroupant l'équipe d'intervenants.

Toute au long de l'année, sont mis en place des espaces temps d'élaboration. Ils participent à assurer la culture commune de Points de Repères et de garantir la qualité de nos interventions.

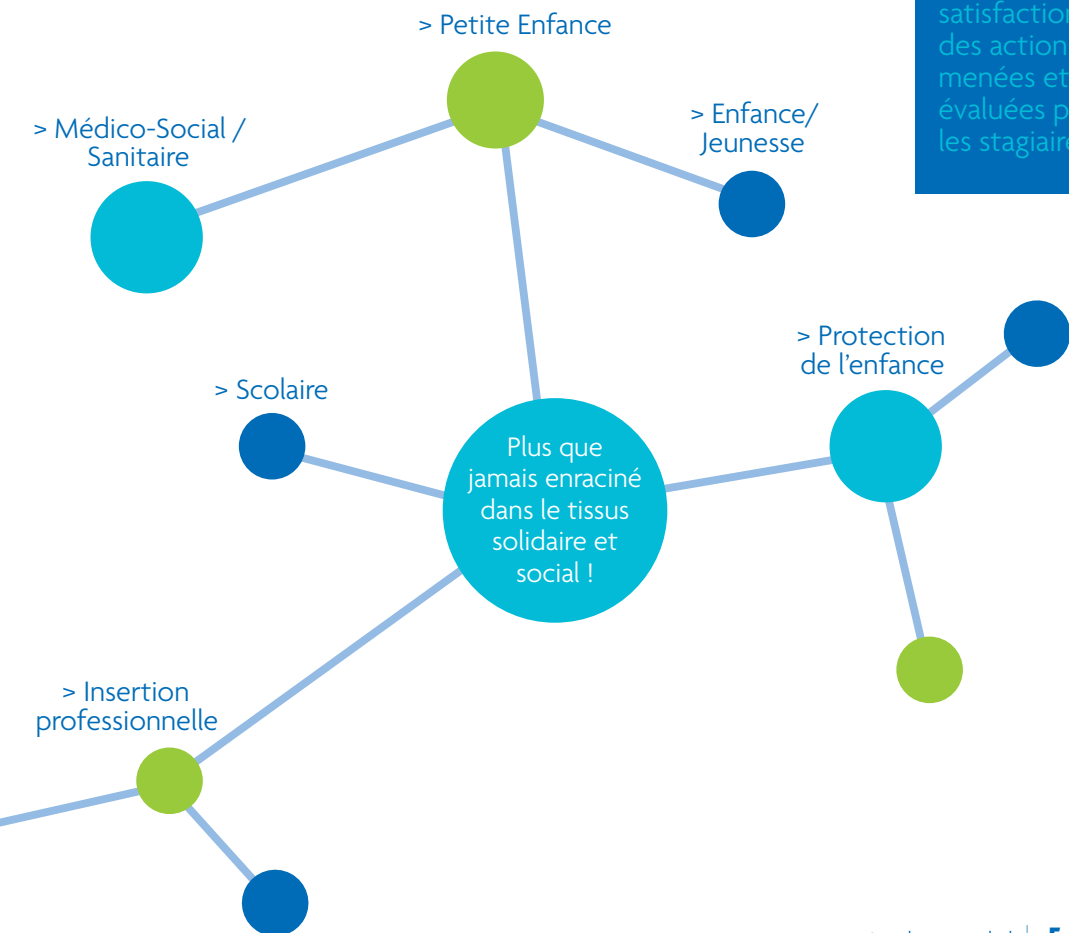
- > Le grand séminaire du CeRPS – Faire culture commune
- > Des groupes thématiques d'élaboration – Travailler les réponses pédagogiques et

- questionner l'éthique
- > Les groupes d'analyse de la pratique, destinés à soutenir notre équipe dans son positionnement et face aux évolutions sociales
 - > Le parrainage, s'inscrivant dans la cooptation de nos nouveaux intervenants, qui intègrent le Collectif
 - > Participation à des formations ou des journées d'étude externes.

Nous sommes Certifié Qualité QUALIOPi, depuis 2020, au titre des actions de formation.

L'ensemble de notre activité est disponible sur notre site Internet : www.pointsdereperes.bzh

En 2022
95,5%
de taux de satisfaction
des actions
menées et
évaluées par
les stagiaires



Notre Collectif

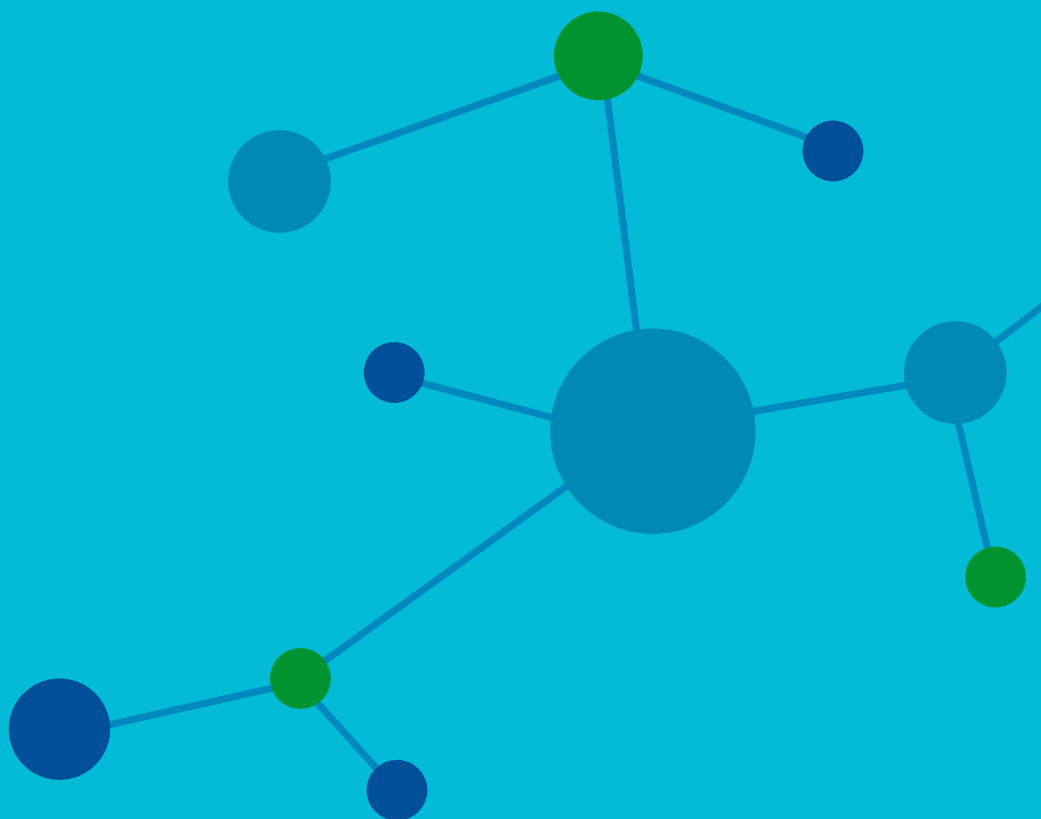
SECRETARIAT

Marie LEHO Assistante Formation - formations@epal.asso.fr

FORMATEURS ET INTERVENANTS

Michaël SAUNIER	Responsable Pédagogique Points de Repères / Référent handicap Intervenant Pratiques Sociales, Psychanalyste	Bretagne/PdL
Victor TRANCHEVENT	Référent Territorial 35/53/44 Psychologue Clinicien	Bretagne/PdL
Anais HASCOET	Psychologue Clinicienne	29
Angélique CAER	Psychologue Clinicienne – Réf. CEI	29
Aurélié KERAVEC	Psychologue Clinicienne	29
Alexandra KERVRAN	Psychologue Clinicienne	29
Camille DE BOISCUILLE	Travailleuse Sociale – Art thérapeute	29
Cécile BIGOT	Psychologue Clinicienne	35
Christine FROGER	IDE Puéricultrice – Médiatrice Familiale	Bretagne/PdL
Clément Guillanton	Psychologue Clinicien – Psychanalyste	Bretagne/PdL
Dominique LOUVEL	Psychologue Du Travail	29/56
Emme LAFONT	Psychologue Clinicienne	29
Fabien GOURIOU	Psychologue Clinicien – Réf. Anthropologie	35
Fanny HOUSIER	Psychologue Clinicienne	29
Gille TESSEN	Travailleur Social	35
Jean Pierre ALLAIS	Psychanalyste	35
Jeanne MOISSEAU	Psychologue clinicienne	29
Julie AUBRY	Psychologue du Travail	Bretagne/PdL
Lou LHERONDEL	Psychologie Clinicienne – Réf. CEI	35
Marie BRISSIAUD	Intervenante en Management d'équipe	Bretagne/PdL
Marie-Noelle TOUTAIN	Psychothérapeute-Psychanalyste – Réf. Inter-culturelité	35
Matthieu TATEGRAIN	Travailleur Social – Systémicien	29
Philippe POUPARD	Psy.du Travail – Sociologue des Organisations	Bretagne/PdL
Sarah LE CORRE	Psychologue Clinicienne – Réf. Problématique Ados	29
Sylvie LE PAGE	Psychologue Clinicienne – Réf. Etab. Sanitaire	29
Véronique DE KERDREL	Psychologue Clinicienne – Psychanalyste	29
Vincent FRIQUET	Psychologue Clinicien – Réf. En Soins Palliatifs	Bretagne/PdL
Virginie GOULARD	Psychologue Clinicienne	29
Youen CARIC	Psychologue Clinicien	29

Analyse de la pratique, supervision, régulation



.....

Nous intervenons auprès d'équipes des structures d'accueil des publics (petite enfance, protection de l'enfance, ESMS, dispositifs en milieu ordinaire...).

Il s'agit de créneaux pour élaborer autour de situations cliniques, thématiques, voire déplier les enjeux dans l'équipe, dans la relation...

LE CADRE PROPOSÉ

- > Des temps programmés de façon régulière
Nous proposons les temps suivants pour :
 - Groupe de cadres d'encadrement
 - Groupe de travailleurs sociaux
 - Groupe de supervision
- > D'une durée de 1h30 à 3 heures
- > Un engagement dans le temps entre l'intervenant et l'équipe accompagnée, faisant suite au bilan annuel

Concernant la régulation d'équipe, un temps d'une année est requis

ANALYSE DE LA PRATIQUE / SUPERVISION / RÉGULATION EST DONC UNE DÉMARCHE :

- > Finalisée : une construction de l'identité professionnelle
- > Groupale : une présentation des questionnements à ses pairs, pour tenter d'élucider sa pratique, lui donner du sens
- > Accompagnée : un intervenant garant du cadre du travail d'élaboration, qui fournit des repères théoriques et cliniques afin de comprendre les enjeux en mouvement
- > D'analyse, car instrumentée des savoirs des équipes : formalisation des pratiques, ouvrir des pistes de réflexion, aider à poser les problèmes, permet de créer de nouvelles représentations collectives
- > D'articulation pratique-théorie-pratique, afin de favoriser les optiques de l'équipe, proposent des pistes, apport d'outils de lecture et de compréhension

NOTRE CADRE D'INTERVENTION TROUVE ASSISE SUR :

- > les travaux de Balint – Coopération active
- > les travaux de Schön - Etudier le savoir des professionnel-le-s, savoir issu de leurs pratiques professionnelles
- > les travaux de Blanchard-Laville et Fablet – Elaboration groupale

CONTACTONS-NOUS POUR EN ECHANGER formations@epal.asso.fr

Nos actions de formation “sur-mesure”



FORMATION SUR-MESURE POUR VOTRE ÉQUIPE

Nous avons fait le choix d'orienter la dynamique de notre organisme de formation à la mise en place de formation sur-mesure.

Pourquoi ?

Il nous semble important de pouvoir prendre en considération les publics et leurs problématiques, une réalité locale et territoriale, associée à un contexte psychosocial, de projet d'établissement ou de service.

Cette démarche vient garantir une adaptation du parcours pédagogique de la formation, qui est issu de la demande de l'institution et travaillé à partir d'un cahier des charges, que les équipes s'approprient.

Ensemble, analysons vos attentes, vos objectifs et concevons votre parcours de formation sur-mesure, qui sera adapté, concret, innovant et efficace !

Ensemble, analysons vos attentes, vos objectifs et concevons votre parcours de formation sur mesure, qui sera adapté, concret, innovant et efficace !

CONTACTONS-NOUS POUR EN ECHANGER formations@epal.asso.fr

JOURNÉE PÉDAGOGIQUE

1 jour - 7 heures

Dispositif mixant formation et dynamique d'équipe, pour penser ensemble les cadres et repères des fonctions et métiers.

Lors d'une journée pédagogique, une équipe (à l'échelle d'un service, d'un dispositif de l'établissement) se penche sur une question d'actualité liée à l'accueil ou à la vie de l'établissement, par exemple.

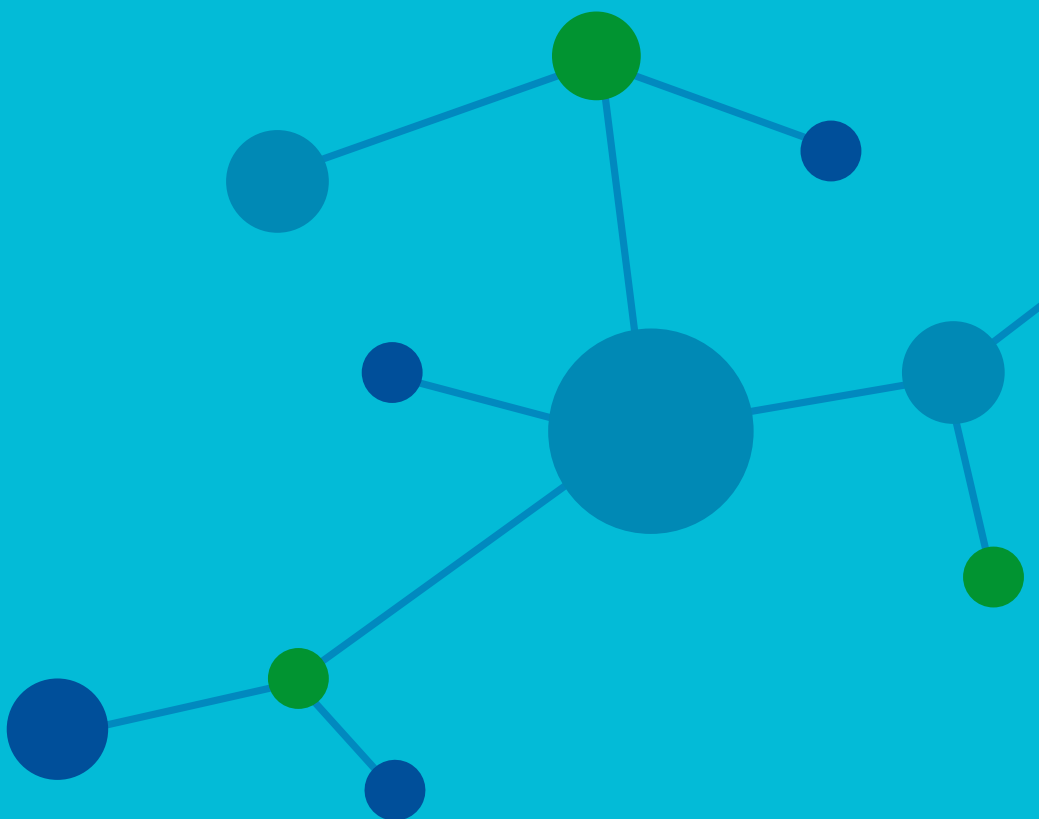
En effet, cette dernière permet une évolution des représentations, l'éclairage d'un problème ou d'une difficulté par un regard extérieur, une prise de recul pour renouveler les pratiques actuelles, ou penser l'émergence d'un nouveau paradigme.

De plus, cette dynamique trouve aussi un écho auprès de la Haute Autorité de Santé, via l'édition des bonnes pratiques, concernant la place de l'animation dans le cadre de la qualité de vie en établissement, et l'engagement de l'établissement et des équipes pour améliorer la qualité du travail en équipe... Quelques repères nécessaires pour la cohésion des accompagnements d'action socio-éducative.

Tous les ans, nous mettons en place des journées pédagogiques ; par exemple DIME, DITEP, CHRS, collectivités locales.

Nos actions de formation “Intra”

Retrouvez l'ensemble des fiches pédagogiques complètes
sur notre site internet www.pointsdereperes.bzh



L'ANIMATION AU SEIN D'UN ESMS LEVIER DANS LA PRISE EN SOIN

3 jours – 21 heures

2 Intervenants : Education Populaire et Psychologue/Travailleur Social

L'animation s'inscrit dans le quotidien des Usagers et des professionnel-le-s des établissements. Somme toute, il n'est pas rare de penser animation = ludique = loisir... Ceci n'est pas faux, mais comment dépasser les représentations de l'animation portant vers le ludique pour y accorder toute son importance dans la prise en soin ?

Penser et faire vivre l'animation tel un outil d'évaluation et d'accompagnement personnalisé des usagers. Comment articuler cela dans le projet d'établissement et de service, ainsi que dans les projets personnalisés.

TSA/TND SENSIBILISATION – DYNAMIQUE D'ACCOMPAGNEMENT PLURIPROFESSIONNEL

2 jours – 14 heures

2 Intervenants : Neuro-Psychologue et Psychologue/Travailleur Social

Penser le TSA/TND est aujourd'hui un impératif pour les équipes professionnelles ; l'histoire, les textes législatifs, les outils nouveaux, l'apport des neurosciences .. S'inscrire dans les recommandations des bonnes pratiques de l'HAS ne peut pas se faire sans penser le contexte institutionnel dans lequel va s'imbriquer cette évolution de paradigme.

Ceci sera la garantie d'un accueil singulier dans un contexte où les équipes professionnelles pourront répondre aux attentes législatives et réussiront à faire vivre la singularité de leurs établissement ou services, dans l'intérêt de TOUS.

TROUBLES PSYCHIQUES EN STRUCTURE D'ACCUEIL DU MÉDICO-SOCIAL - COMPRENDRE POUR MIEUX ACCOMPAGNER LES PERSONNES

2 jours – 14 heures

(2 jours Troubles Psychiques chez l'enfant 6/15 ans - 2 jours Troubles psychiques chez les Jeunes adultes - 2 jours Troubles psychiques chez les adultes)

1 Intervenants : Psychologue/Travailleur Social

La question de l'accompagnement et de l'accueil de personnes adultes, dites handicapées psychiques, est une préoccupation des pouvoirs publics. Dans ce cadre-là, l'HAS a édité un guide concernant les spécificités de l'accompagnement de ces personnes au sein des ESSMS, afin de sensibiliser les structures à la place des personnes dans l'inclusion, l'habitat, la vie affective et familiale... C'est une action de formation pour travailler à comprendre les fonctionnements individuels, afin de les identifier et d'y apporter des réponses cohérentes. Apprendre à savoir poser les bords et les limites afin de ne pas se laisser surprendre et provoquer des passages à l'acte.

LA GESTION ET LA PRÉVENTION DES COMPORTEMENTS ADDICTIFS DES PUBLICS ACCUEILLIS EN ESMS

2 jours – 14 heures

2 Intervenants : Psychologue/Travailleur Social

Chez les personnes en situation de handicap, la prévalence des addictions est plus importante que dans la population générale (Agence Nationale de Santé Publique). Les liens entre handicaps et addictions peuvent être bi-directionnels : une situation de handicap peut entraîner un trouble addictif. Même si les actions de prévention et le soin peuvent se révéler plus complexes pour les personnes en situation de handicap, il est important que les professionnel-le-s s'intéressent tout particulièrement aux problématiques addictologiques auprès de ce public :

- d'une part car le handicap constitue un facteur de risque du trouble addictif
- d'autre part, car certaines conduites addictives peuvent entraîner une situation de handicap...

ÊTRE RÉFÉRENT ET RESSOURCE ADDICTION AU SEIN DE MON ÉQUIPE

1 jour – 7 heures

2 Intervenants : Psychologue/Travailleur Social

Cette action mise à mener à bien une culture de prévention précoce, de définir une pratique *veillante* auprès des usagers des services, penser la place d'une personne ressource et référente doit se fait jour, d'où cette nécessité de penser les bords de cette place, apportant une plus-value si cela est pensé et réfléchi en amont.

Une journée pour travailler autour du législatif, des perspectives de prévention, du savoir partager et évaluer lors des sollicitations. C'est donc comprendre le rôle et la mission du référent auprès de ses collègues, des usagers et des familles.

INTÉGRER DANS LES ESMS LES REMPLAÇANTS NON FORMÉS

2 jours – 14h

1 Intervenants : Psychologue/Travailleur Social

Les ESMS font régulièrement appel à des remplaçants dans l'équipe socio-éducatives. Ils n'ont pas ou peu de formation dans le médico-social. Une méconnaissance des lois (notamment 2002 et 2005...), des pathologies, et des positionnements de l'accompagnant entraîne parfois une majoration des troubles ou des dysfonctionnement variés. L'amélioration continue de la qualité d'accueil passe par un temps de formation, pour les remplaçants au long court. Une action pour poser les bases des lois, des pathologies et du positionnement professionnel, de la nécessaire coopération professionnelle. Un temps pour familiariser des personnes volontaires mais non formées.

VERS L'ADHÉSION AUX SOINS DES FAMILLES / CO-CHEMINEMENT

2 jours – 14h *Déclinable en 1 journée pédagogique*

1 Intervenant : Psychologue/Travailleur Social

Cette action traite de la question de la rencontre, du travail avec les familles, les parents, dans un dispositif de soins de l'enfant/ado (SSR/CAMSP/DIME), afin d'avoir une adhésion familiale aux prises en charge de l'enfant/ado, dans un contexte psychosocial nouveau, pouvant générer des tensions entre l'ensemble des acteurs, autour de l'enfant, si cette question d'une évolution des paradigmes n'est pas prise en considération, puis travaillée.

Le risque est, s'il n'y a pas d'adhésion aux soins, qu'il puisse entraîner des conséquences sur les accompagnements et démarches futurs autour de l'enfant.

Alors comment penser cette adhésion ? Quelle place pour les familles et parents dans l'alliance thérapeutique ? Peut-on travailler Sur / Sans / Avec la famille ? Vers un co-cheminement thérapeutique et éducatif où chacun aura sa place.

TECHNIQUE D'ENTRETIENS FAMILIAUX

3 jours – 21 h

2 Intervenants : Médiateur/Systémicien et Psychologue/Travailleur Social

Dans le cadrage des missions des professionnel-le-s de la Protection de l'enfance, les rencontres avec les familles des mineurs accompagnés, par les services dédiés, sont permanentes. Celles-ci permettant d'avoir un lien pour observer, évaluer et penser les orientations.

L'un des objectifs principaux étant de mesurer la faisabilité d'un retour à domicile, l'entretien familial y contribuant. La question centrale est, dès lors, de mener sans crainte la construction de cet espace singulier de la rencontre avec la famille, avec sa dynamique ; savoir quelle place y occuper, pouvoir y maîtriser les interactions. Une action qui va permettre à partir du trépied "Approche globale - Positionnement - Animation" de mettre les professionnel-le-s dans une capacité de compréhension de l'entretien familial, mais aussi d'en assurer un bon déroulé pour une objectivité des retours.



L'AGRESSIVITÉ DES USAGERS DANS MON ÉTABLISSEMENT

2 jours – 14h

2 Intervenants : Psychologues/Travailleurs Sociaux

Dans le cadre du fonctionnement d'un établissement, chacun de nous peut possiblement être victime d'une agression violente de la part d'un résident. Cette agression peut être soudaine, sans préalable mesurable. Il apparaît important de reposer les bases autour du vécu d'une agression et d'en penser l'après-coup, afin de définir une pratique commune qui puisse venir faire corps dans des situations similaires.

Même si la thématique de l'agressivité est souvent à l'ordre du jour des réunions des équipes ou institutionnelles, il est important de penser le "comment réfléchir à l'agressivité", autrement que par la représentation de la violence. Cette action viendra permettre de répondre à LA question centrale : "Est-il possible de créer des espaces où cette agressivité peut être entendue (sans être acceptée pour autant) ?"



FORMATION SUR LE TEMPS DU TRAVAIL : DISPOSITIF D'ACCOMPAGNEMENT CELLULE D'ÉVÈNEMENT IMPACTANT

1 Intervenante : Psychologue clinicien ou du Travail – selon la nature du sujet à traiter

Nous avons depuis une dizaine d'années mis en place ce dispositif de formation original et unique ; force est de constater que les cellules de crise psychologique, bien qu'ayant un effet sur l'évènement, ne permettaient que peu aux équipes de penser l'après-coup, afin de nourrir l'amélioration continue du service.

Il s'agit de proposer 3 temps de 2 heures d'accompagnement aux situations impactantes. Ils sont axés, parlés et écoutés - sur ce que l'on fait, vit professionnellement au sein d'un collectif socio-éducatif.

Le temps de voir, de comprendre et de conclure :

- Quelle compréhension puis-je avoir de l'évènement impactant ?
- Comment en tant que professionnel(le) j'apprends à réguler mes émotions et accueillir celles de mes collègues ?
- Comment en tant que professionnel(le) je me positionne comme acteur clé de la cohésion d'équipe ?
- Comment puis-je être responsable de ma communication, dans le partage d'information, dans le questionnement autour des pratiques collégiales ?
- Comment créer une culture commune ?
- Commun être en lien les uns avec les autres ?

Cette action de formation va permettre de poser le constat fait de l'évènement et d'en élaborer les leviers d'amélioration à mettre en place.

LA GESTION DE FIN DE VIE EN STRUCTURE D'ACCOMPAGNEMENT SOCIAL DES PUBLICS ACCUEILLIS

2 jours – 14h

2 Intervenants : Psychologues/Travailleurs Sociaux

Dans le cadre de l'accueil des publics les plus vulnérables, sur des dispositifs d'action sociale, voire au sein des ESMS, penser la fin de vie, le décès, entre dans une démarche d'amélioration continue du positionnement professionnel des équipes.

L'accompagnement de la fin de la vie interroge nécessairement notre rapport à la mort et amène beaucoup de questionnements.

Comment accompagner les personnes (usagers et familles) au moment de la fin de la vie, de la mort ? Comment travailler et analyser ce qui est mobilisé chez le professionnel, au sein de l'équipe ?

Une action de formation pour retracer la place du décès dans notre société, l'impact psycho-affectif et les attendus législatifs.

LES ÉCRITS PROFESSIONNELS. UN SOCLE COMMUN... POUR UN PROJET COMMUN DANS LA PRISE EN SOIN

2 jours – 14h

2 Intervenants : Juriste et Psychologue/Travailleur Social

Dans le cadre du fonctionnement singulier d'un CAMSP, d'un CMPP, voire d'une DIME ou DITEP, avec son équipe pluridisciplinaire, la place des écrits professionnel·le·s se doit d'être pensée collectivement.

En effet, les écrits viennent assurer un socle commun pour les équipes, où le parcours de l'enfant y sera inscrit ; du premier accueil jusqu'à la fin de son accompagnement. Les écrits se doivent de tenir compte des places multiples : équipes, famille, partenaires directs et indirects autour de l'enfant/ado.

Il va sans dire que penser les écrits est, dès lors, venir penser les techniques de communication, les transmissions, circuits d'informations, les espaces du formel et de l'informel, ainsi que bien sérier la commande attendue...

.....

MODALITÉS PÉDAGOGIQUES ET ÉVALUATION

- Alternance d'apports théoriques et d'analyses des pratiques professionnelles
- Études de situations ou de cas cliniques présentés par les participants et l'intervenant
- Témoignages d'acteurs de terrain
- Études de textes
- Questionnaires de bilan et d'auto-évaluation des acquis de la formation

PERSONNES CONCERNÉES ET PRÉREQUIS

Nos actions de formation concernent l'ensemble des professionnel·le·s des secteurs sanitaire, médicosocial, du travail social et de l'urgence. Aucun prérequis.

NOMBRE DE PARTICIPANTS

- Pour les actions en Analyse de la Pratique/Supervision/régulation = 15 personnes maximum
- Pour les actions de formation sur-mesure et INTRA = de 8 à 25 personnes maximum
- Pour les Journées Pédagogiques = de 25 à 325 personnes

Points de Repères : image de marque du service de la formation professionnelle continue de l'association Epal.

Nous sommes une association Loi 1901, déclarée en 1982 en Sous-préfecture de Brest (Finistère). Elle est à but non lucratif.

Elle s'inscrit dans le champ de l'Economie Sociale et Solidaire, en référence à ses racines d'éducation populaire.

Elle est sous la présidence de Monsieur Jean-Marie Pouliquen. Son directeur général en est Monsieur Franck Martin.

Alternance est l'association d'éthique et de déontologie de l'association Epal, depuis 1987. Elle regroupe en son sein l'ADAPEI 29, les associations gestionnaires d'établissements du Finistère (Les Papillons Blancs du Finistère, Bon Bosco, Les Genêts d'Or, Kan Ar Mor, VyV3 Bretagne/ Mut.29-56 et des membres actifs, adhérant au projet)

NOTRE DÉMARCHE GLOBALE

Nous œuvrons pour l'amélioration continue de la qualité de vos établissements et personnels, en référence aux attendus des cadres de la Haute Autorité de Santé.

Notre orientation pédagogique, depuis 2005, nous fait vous proposer des actions de formation en sur-mesure, en Intra. Ces dernières, réalisées à l'échelle d'un établissement, d'un service, d'un dispositif ou d'un pôle, apportent à vos professionnel-le-s :

- > un ajustement de nos programmes à votre contexte territorial, institutionnel, selon vos attentes et obligations ;
- > une co-construction des contenus et découpages pédagogiques attendus ;
- > l'ajustement concerté de la durée et de la fréquence de la formation, à partir d'objectifs déterminés conjointement ;
- > un accompagnement à l'élaboration, la rédaction, la mise en place et le suivi de vos projets.

Pour les professionnel-le-s de vos établissements, cette dynamique favorise :

- > un apport d'éclairages théoriques et d'outils adaptés au contexte de travail ;
- > un partage de référentiels communs et le soutien d'une culture professionnelle partagée ;
- > une dynamique de travail en équipe et la mutualisation des compétences par le croisement des pratiques pluriprofessionnelles.

Nous sommes à la disposition des directions, des responsables de services et responsable R.H./Formation, ainsi que des équipes, pour étudier et fournir une réponse pédagogique et budgétaire rapide et sur-mesure à toute demande de formation s'inscrivant dans nos finalités.

L'urgence n'est jamais de bon conseil. Aussi, il est préférable de nous adresser vos cahiers des charges /appels d'offres dans un délai raisonnable avant la réponse souhaitée.

7^e JOURNÉE D'ÉTUDE ET DE FORMATION
DES PROFESSIONNELS DE LA PROTECTION DE L'ENFANCE,
DU SANITAIRE ET DU MÉDICO-SOCIAL.

La
**ren
contre**
dans le
travail social

Quels enjeux?

Quelles créativité?

**Mardi 21
novembre 2023**

LANDERNEAU

Centre des Congrès
Mescoat



pointsdereperes

accompagnement & formation

www.pointsdereperes.bzh

RENSEIGNEMENTS/
INSCRIPTIONS SUR:

Nous
contacter

■ **Assistante de Formation/Secrétariat :**

Marie LEHO

02 98 41 31 59 (du lundi au mercredi, 9h-12 / 14h-17h)

formations@epal.asso.fr

■ **Secrétariat Général :**

02 98 41 84 09 (du lundi au vendredi, 10h-12h /14h-16h)

■ **Responsable de Pôle Formation
et Pédagogique Points de Repères**

Michaël SAUNIER

02 98 41 36 71

michael.saunier@epal.asso.fr

■ **Référent Territorial Est Bretagne**

Victor TRANCHEVENT

07 89 30 00 78

victor.tranchevent@epal.asso.fr



pointsdereperes



Suivez nos actualités sur le réseau professionnel LinkedIn.

EPAL - POINTS DE REPÈRES - 10 RUE NICÉPHORE NIÉPCE - 29200 BREST

SIRET : 325 100 105 000 64 APE 552 E

Organisme de formation déclaré sous le N° 53290816529 après de la DIRRECTE de la préfecture de la Région Bretagne. Cet enregistrement ne vaut pas agrément de l'Etat.

Référencé Datadock N° 0011835

Certification Qualité Qualiopi N° 2020/88923.2 (validité novembre 2024).

La certification a été délivrée au titre de la catégorie suivante : Actions de formation.

RC. Pro MMA Entreprise

Livret d'accueil, Conditions générales de vente et Règlement intérieur consultables et téléchargeables sur notre site Internet.